

## WiFi brygga MINI

### Steg 1: Ladda ner och öppna appen Connector+

Följ QR koden nedan eller bara sök efter Connector i App Store eller Google Play. Öppna appen när den klar.



### Steg 2: Skapa konto

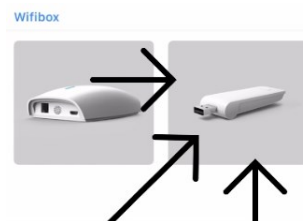
Följ instruktionerna på skärmen för att skapa ett konto i appen.

### Steg 3: Lägg till bryggan

Tryck på "Lägg till ny enhet" och tryck på bilden av bryggan.

### Steg 4: Anslut till nätverket

Anslut till ditt 2,4 GHz Wi-Fi-nätverk. Därefter tryck "Nästa".



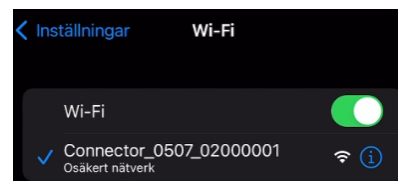
### Steg 5: Sätt igång bryggan

Sätt in bryggan i en USB strömkälla (mobilladdare, TV, dator eller liknande)

Tryck in knappen på bryggan i 2 sekunder tills den börjar blinka lila. Därefter tryck "Nästa".

### Steg 6: Koppla upp till hubben

Gå till Wi-Fi inställningar i din mobil och koppla upp dig mot "Connector" nätverket.



### Steg 7: Slutför uppkopplingen

Återvänd till appen. Nu kommer den att påbörja uppkopplingen. Om den lyckas så trycker du på knappen "Nästa". Om uppkopplingen misslyckas, läs dom olika möjliga problem och lösningar längre ner.

### Steg 8: Välj namnet på bryggan

Nu ska du välja namnet på din brygga. Därefter tryck "Klar".

### Steg 9: Lägg till motorn

Bryggan är nu programmerad! Nu kan du börja skapa rum och lägga till motorerna i appen. Tänk på att när du lägger till enheter så är det "Radio Motor" och inte "Wi-Fi Motor" du ska välja i listan.

Om Hubben inte kopplar upp sig på första försöket så kan det vara:

- Nätverk du kopplar upp dig mot är inte 2,4 GHz. Kontrollera och försök igen.
- Bryggan är för långt ifrån din WiFi-router. Sätt den närmare under programmeringen för att sedan flytta bort den där du vill ha den.
- Testa bara igen. Ibland funkar det inte på första eller andra försöket men funkar på tredje.
- Du kan även nollställa bryggan genom att hålla in knappen i 10 sekunder.